

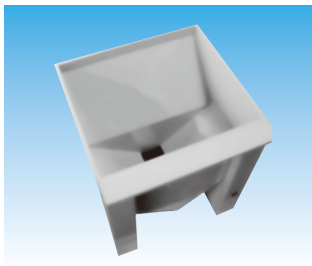
# 環境型土壤粉碎装置 SSM-2

※本装置は土壤分析で手間となる前処理操作（土壤の粉碎）の省力化の目的としています。



## 特徴

- ※本装置は分析前の土壤前処理を目的に開発されております。
- ※ローラは一定以上の負荷がかかると開く機構になっており、レキが入った場合でも粉碎せず逃がします。（ローラが開く負荷は調節することが可能です。）
- ※環境分析対応のためローラはチタンローラを採用しています。（測定値に影響を極力与えない構造としました。）
- ※土壤粉碎後清掃も簡便で、連続しての粉碎が可能です。



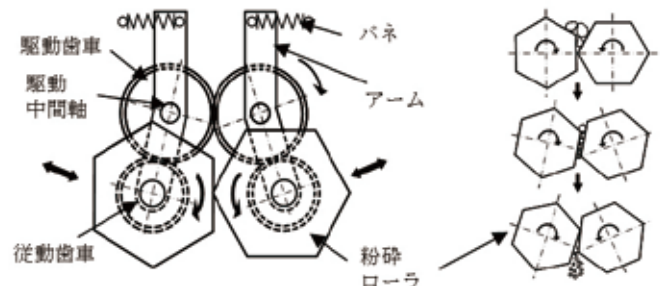
※ホッパーには塩ビを使用し、作業性向上のため取外しが簡便に行える構造としました。



※粉碎終了後は簡単にローラ、ホッパーの取外しが可能です。  
※清掃も簡便で、連続してのご使用が可能です。

## 特徴

- ① 左右の六角ローラの位相をずらして回転させることにより、ローラ間の隙間を極力無くし、効率よく土壤を掻き込みながら供試土壤を粉碎します。
- ② 礫を粉碎せずに土壤のみを粉碎するため本装置では六角ローラの軸をバネで中央に押し当てながら回転させています。礫がローラを通過する際、六角ローラが左右に逃げる構造になっています。
- ③ ホッパーははめ込むことにより固定されるため、取り外しが簡単に行えます。六角ローラに付着した土壤は、ホッパーを取り外しワイヤブラシ等で簡単に清掃ができます。



六角ローラ式粉碎機構

## 富士平工業株式会社

〒113-0033 東京都文京区本郷6丁目11番6号  
TEL(03)3812-2271(代) FAX(03)3812-3663  
URL/http://www.fujihira.co.jp

# FHK

## 北海道富士平工業株式会社

〒001-0027 札幌市北区北27条西9丁目5番22号  
TEL(011)726-6576(代) FAX(011)717-4406  
帯広支店〒080-0027 帯広市西17条南1丁目15番27号  
TEL(0155)58-1811 FAX(0155)58-1815