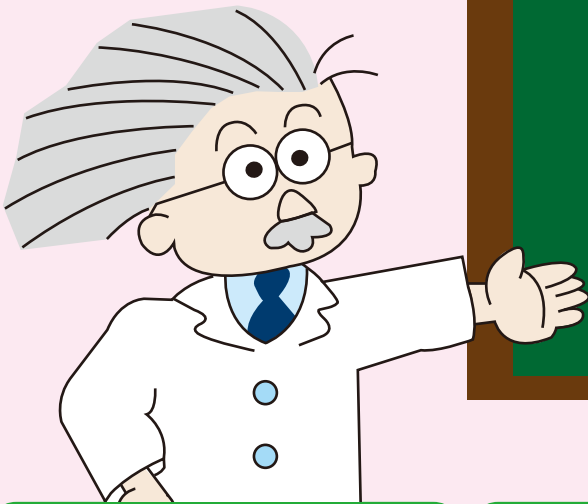




農家のお医者さん



簡便操作で土壌分析を
リアルタイムに!!
環境保全型農業を
サポートします!!

充実の土壌検定項目

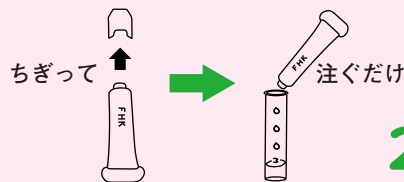
農家のお医者さんでは新たに腐植 (Humus)、陽イオン交換容量 (CEC)、リン酸吸収係数が検定項目に加わりました。

Dr. ソイル 10 項目 → **農家のお医者さん 13 項目**

1

簡便操作

検定試薬は使い切りのパックチューブ試薬になり、面倒な器具操作から解放されます。(一部項目除く)



2

水耕培養液も測れます

アンモニア態窒素 (NH₄-N)、硝酸態窒素 (NO₃-N)、リン (P)、カリウム (K)、カルシウム (Ca)、マグネシウム (Mg)、鉄 (Fe)、塩素 (Cl) の 8 項目が検定できます。

3

思い通りの検定キットに

器具は単品、セットでも入手可能。試薬は、検定したい項目のみ揃えることができます。組み合わせが自由になることで、「とりあえず予算内の項目だけ」、「この項目も追加したい」ということが可能になり、独自の検定キットにすることができます。

4

陽イオン交換容量 (CEC)・リン吸が測れます

CEC 専用のろ過器を開発。簡便に CEC の検定ができるようになりました。(CEC 分析は風乾土壌を使用する為、別途天秤等が必要となります)



5

農家のお医者さん



検定項目

土 壤	検定範囲	識 別
酸度 (pH)	4 ~ 7.5	8
アンモニア態窒素 (NH ₄ -N)	1 ~ 25mg/100g SOIL	6
硝酸態窒素 (NO ₃ -N)	1 ~ 50mg/100g SOIL	6
可給態リン酸 (P ₂ O ₅)	5 ~ 150mg/100g SOIL	7
交換性カリウム (K ₂ O)	1 ~ 150mg/100g SOIL	7
交換性カルシウム (CaO)	50 ~ 600mg/100g SOIL	5
交換性マグネシウム (MgO)	1 ~ 150mg/100g SOIL	7
可給態鉄 (Fe)	5 ~ 100mg/ kg SOIL	6
交換性マンガン (Mn)	5 ~ 100mg/ kg SOIL	6
塩分 (NaCl)	0.005 ~ 0.20 %	6
腐植 (Humus)	1 ~ 10 %	5
陽イオン交換容量 (CEC)	1 ~ 45me/100g SOIL	6
リン酸吸収係数	0 ~ 2100	7

水耕培養液	検定範囲	識 別
アンモニア態窒素 (NH ₄ -N)	2 ~ 50ppm 0.1 ~ 3.6me/L	6
硝酸態窒素 (NO ₃ -N)	10 ~ 250ppm 0.7 ~ 17.9me/L	6
リン (P)	5 ~ 130ppm 0.5 ~ 12.6me/L	7
カリウム (K)	1 ~ 350ppm 0.5 ~ 9.0me/L	7 6
カルシウム (Ca)	50 ~ 490ppm 2.5 ~ 24.5me/L	7
マグネシウム (Mg)	1 ~ 120ppm 0.1 ~ 9.9me/L	7
鉄 (Fe)	1 ~ 35ppm	6
塩素 (Cl)	6 ~ 210ppm	6

操作フロー 石灰（交換性カルシウム、CaO）

① 試薬 A 1 本
発色用試験管
試験管に検定試薬 A を 1 本加える

② 発色用試験管
試薬 B 6 滴
検定試薬 B を 6 滴加える

③ 振り混ぜる

④ ろ液 0.5mL
ろ液採取用ピペット
抽出ろ液を 0.5mL 採る

⑤ 振り混ぜる

⑥ 5分
5分静置

⑦ 比色表で読み取る

注意

- 検定を始める前に、農家のお医者さん取扱説明書、本書をよく読んでから安全にお使いください。
- よく洗浄・乾燥した清潔な器具をお使いください。
- 比色表はご購入いただいた試薬に付属している比色表をお使いください。

検定試薬

標準

※一部項目を除く

40 検体分試薬 (バックチューブ試薬※)

たくさん検定したい方に
オススメ!

多検体用試薬

○製品は改良に伴い予告なく変更することがあります。

お問い合わせ先

富士平工業株式会社
 〒113-0033 東京都文京区本郷6丁目11番6号
 TEL(03)3812-2271(代) FAX(03)3812-3663
 URL/http://www.fujihira.co.jp

FHK

北海道富士平工業株式会社
 〒001-0027 札幌市北区北27条西9丁目5番22号
 TEL(011)726-6576(代) FAX(011)717-4406
 帯広支店 〒080-0027 帯広市西17条南1丁目15番27号
 TEL(0155)58-1811 FAX(0155)58-1815